

# Ступичные узлы к импортной сельхозтехнике

Предприятия **Индустриальной группы УПЭК** — одни из крупнейших производителей прицепной сельхозтехники и комплектующих к ней в Украине.

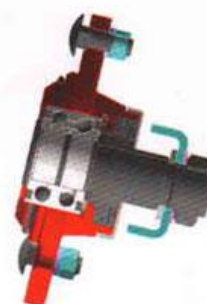
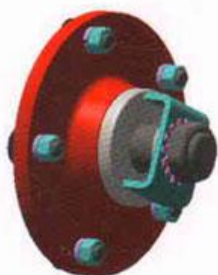
• **Харьковский подшипниковый завод (ХАРП)** — лидер в разработке и производстве шариковых и цилиндрических роликовых подшипников для предприятий сельскохозяйственного, транспортного машиностроения и железнодорожной отрасли.

• **Лозовской кузнечно-механический завод (ЛКМЗ)** — крупнейшее кузнечно-штамповочное предприятие Украины и СНГ, лидер в производстве поковок сложной формы и повышенной точности, элементов трансмиссий и шасси.

**В 2014 году на предприятиях ИГ УПЭК успешно испытан и налажен выпуск ступичных узлов - аналогов продукции LEMKEN, SKF и FKL.**

## Ступица в сборе 8395.ТДА.4.05.015-1Р

Аналог дисковой борона Lemken Rubin 9 (оригинальный номер Lemken 5554502/03, аналог FKL PL-185-V30)



Условное обозначение		Габаритные размеры, мм				Масса, кг	Статическая нагрузка, кН	
Наименование	OEM	d	D	B	Отверстий	m	Динамическая	Статическая
<b>8395.ТДА4.05.015-1Р</b>	Lemken 5554502 5554503	35	190	120	5	6,03	47,5	37,5

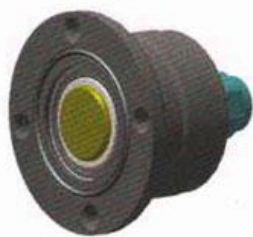
- Основные преимущества:**
- Регламентированный срок эксплуатации не менее 300 Га на узел.
  - Полная взаимозаменяемость с оригиналом по крепежу.
  - Используются в тяжелых эксплуатационных условиях.
  - Значительное снижение затрат при замене данного узла.

# Ступичный узел 8395.ТДА.5.05.015

Ступичный узел 8395.ТДА.5.05.015 (4 отверстия) аналог SKF BAA-0004 и аналог FKL IL2-117-M22

Ступичный узел 8395.ТДА.5.05.015-01 (5 отверстий) аналог SKF BAA-0012

Ступичный узел 8395.ТДА.5.05.015-02 (6 отверстий) аналог SKF BAA-0006

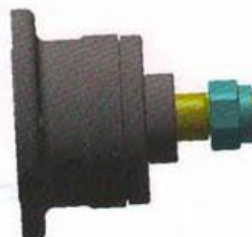


Условное обозначение		Габаритные размеры, мм				Масса, кг	Статическая нагрузка, кН	
Наименование	OEM SKF	d	D	B	Кол-во отверстий		Динамическая	Статическая
<b>8395.ТДА5.05.015</b>	BAA-0004	28/M22*1,5	117	65,5/106,5	4/M12*1,5	3,01	47,5	37,5
<b>8395.ТДА5.05.015-01</b>	BAA-0012	28/M22*1,5	117	65,5/106,5	5/M12*1,5	3,01	47,5	37,5
<b>8395.ТДА5.05.015-02</b>	BAA-0006	28/M22*1,5	117	65,5/106,5	6/M12*1,5	3,01	47,5	37,5

Ступичный узел 8395.ТДА.5.05.015-03 (4 отверстия) аналог FKL IL-117-M22

Ступичный узел 8395.ТДА.5.05.015-04 (5 отверстий) аналог FKL

Ступичный узел 8395.ТДА.5.05.015-05 (6 отверстий) аналог FKL



Условное обозначение	Габаритные размеры, мм				Масса, кг	Статическая нагрузка, кН	
	d	D	B	Кол-во отверстий		Динамическая	Статическая
<b>8395.ТДА5.05.015-03</b>	28/M22*1,5	117	80,5/121,5	4/M12*1,5	3,19	47,5	37,5
<b>8395.ТДА5.05.015-04</b>	28/M22*1,5	117	80,5/121,5	5/M12*1,5	3,19	47,5	37,5
<b>8395.ТДА5.05.015-05</b>	28/M22*1,5	117	80,5/121,5	6/M12*1,5	3,19	47,5	37,5

- Основные преимущества:**
- Регламентированный срок эксплуатации не менее 400 Га на узел.
  - Полная взаимозаменяемость с оригиналом по крепежу и посадке.
  - Используются в тяжелых эксплуатационных условиях.
  - Значительное снижение затрат при замене данного узла.